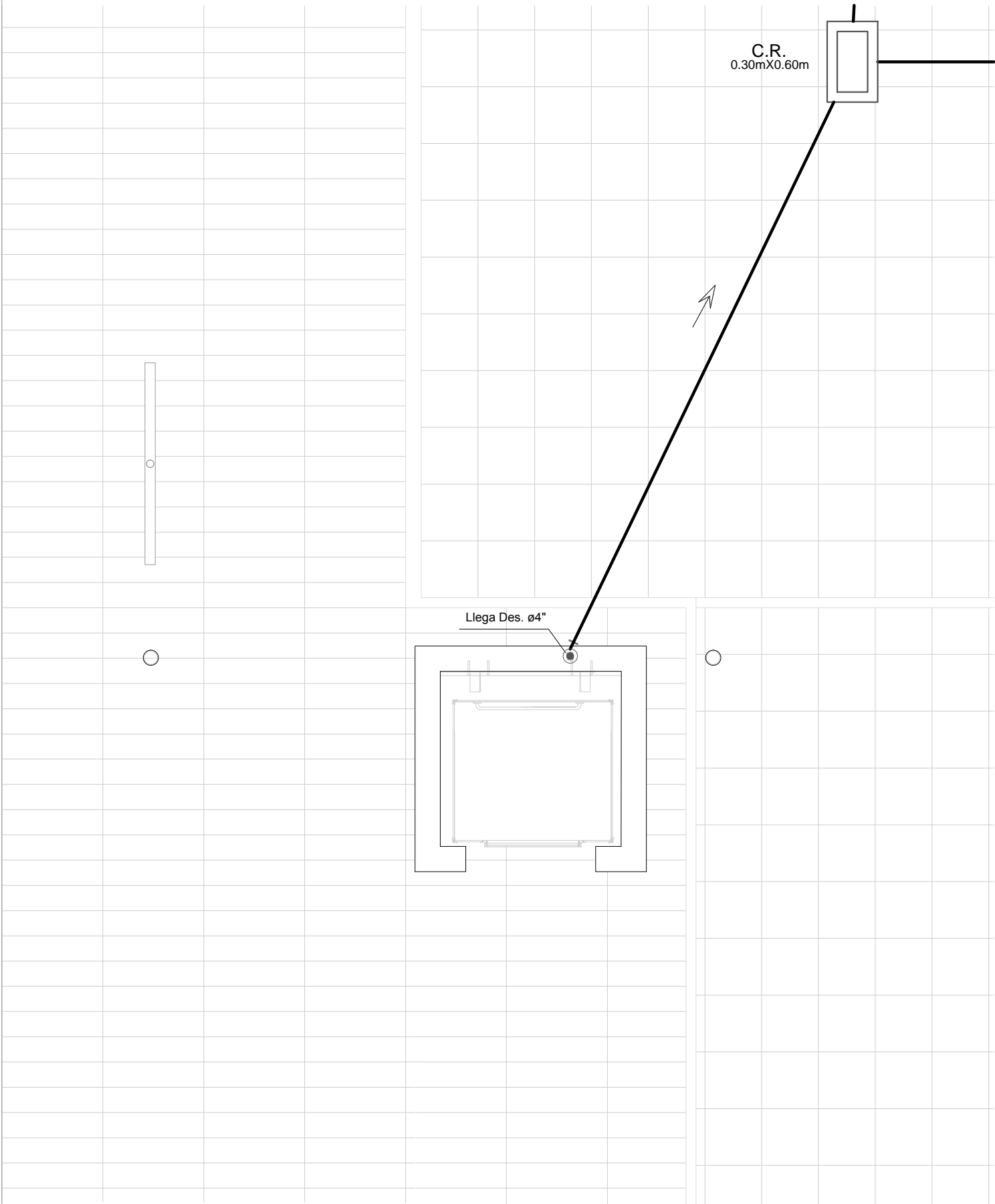
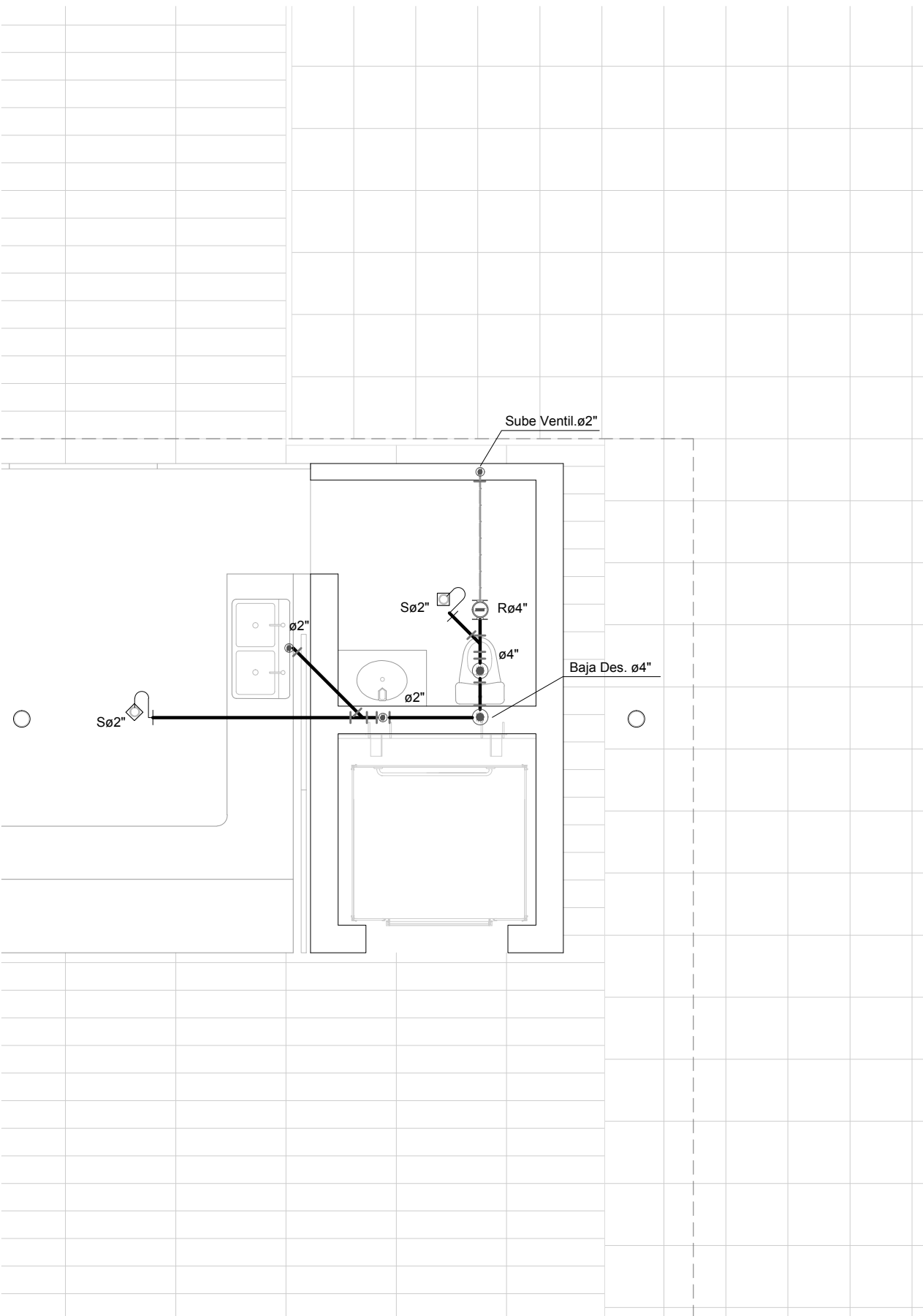


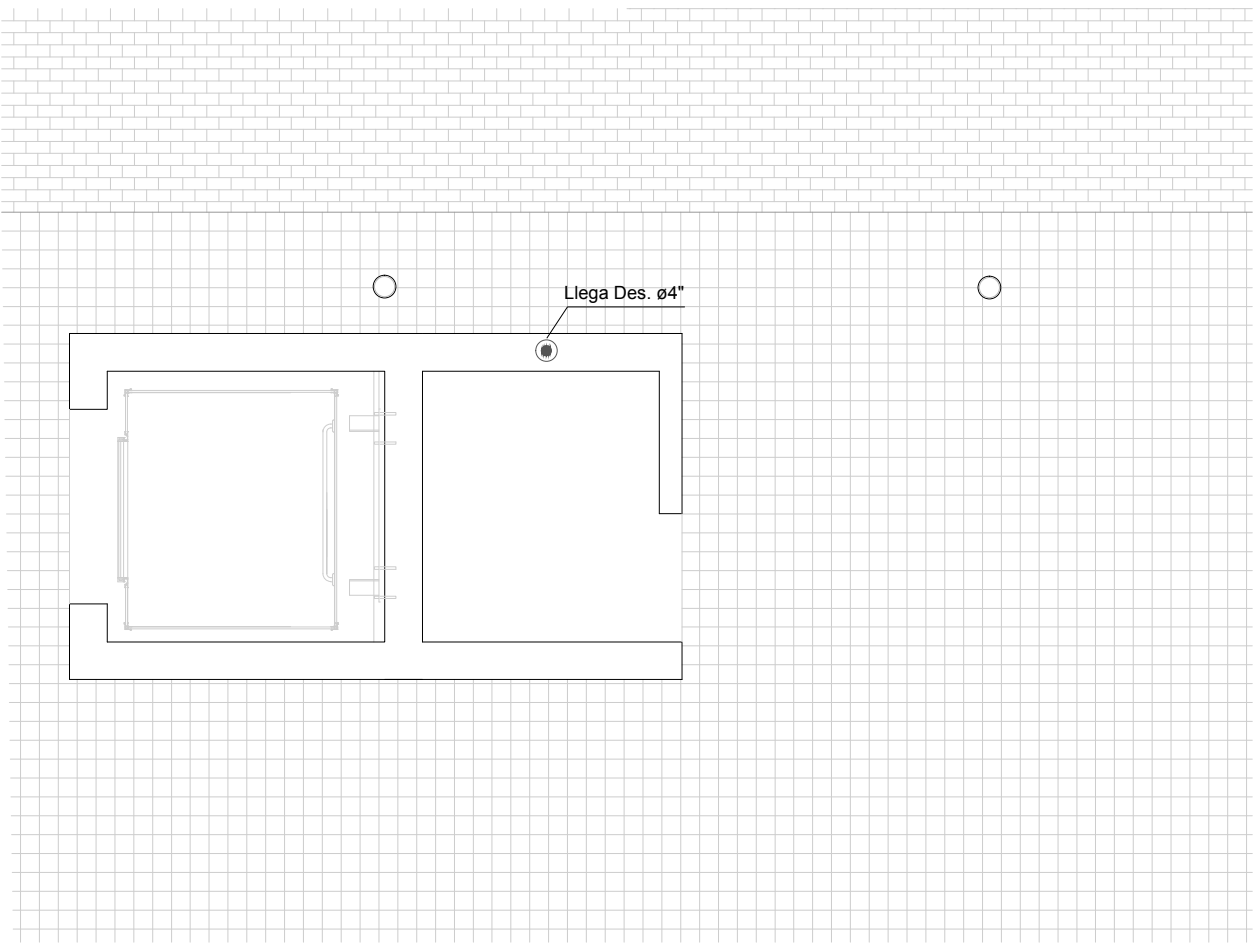
Primera planta - DESAGUE 4



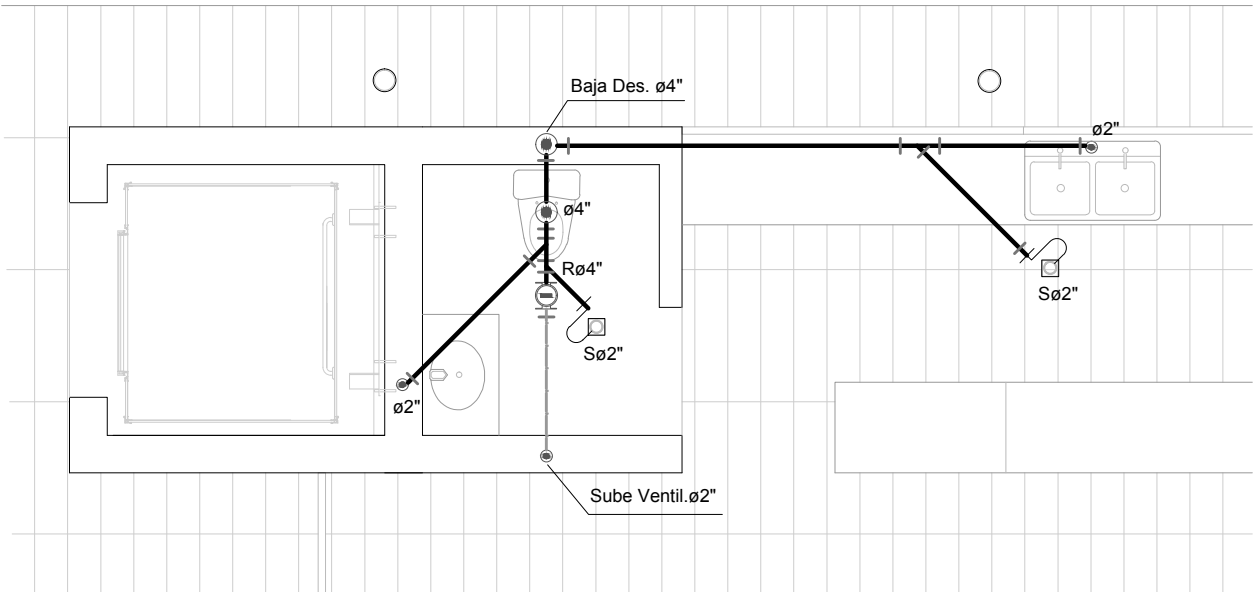
Segunda planta - DESAGUE 4



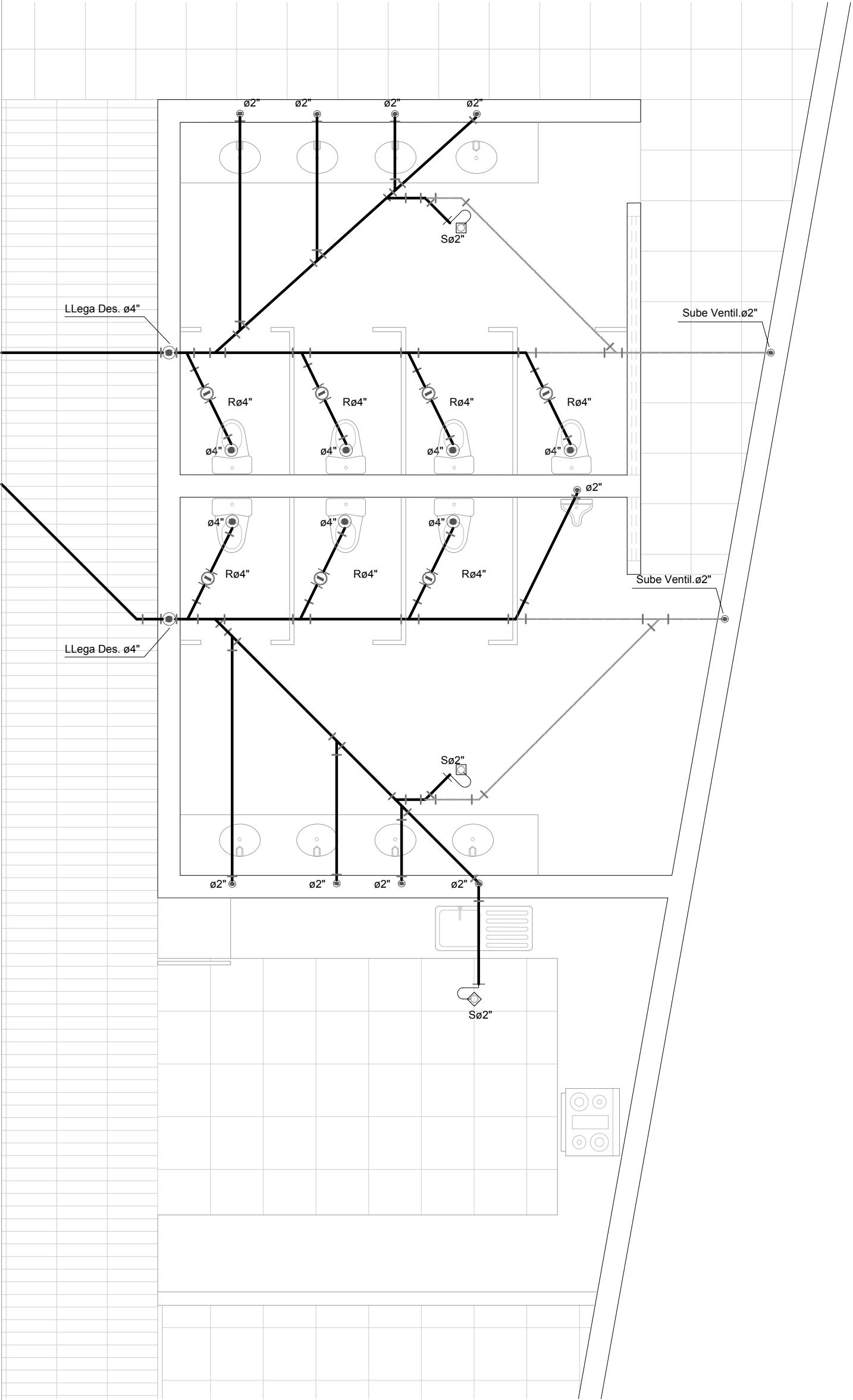
Primera planta - DESAGUE 5



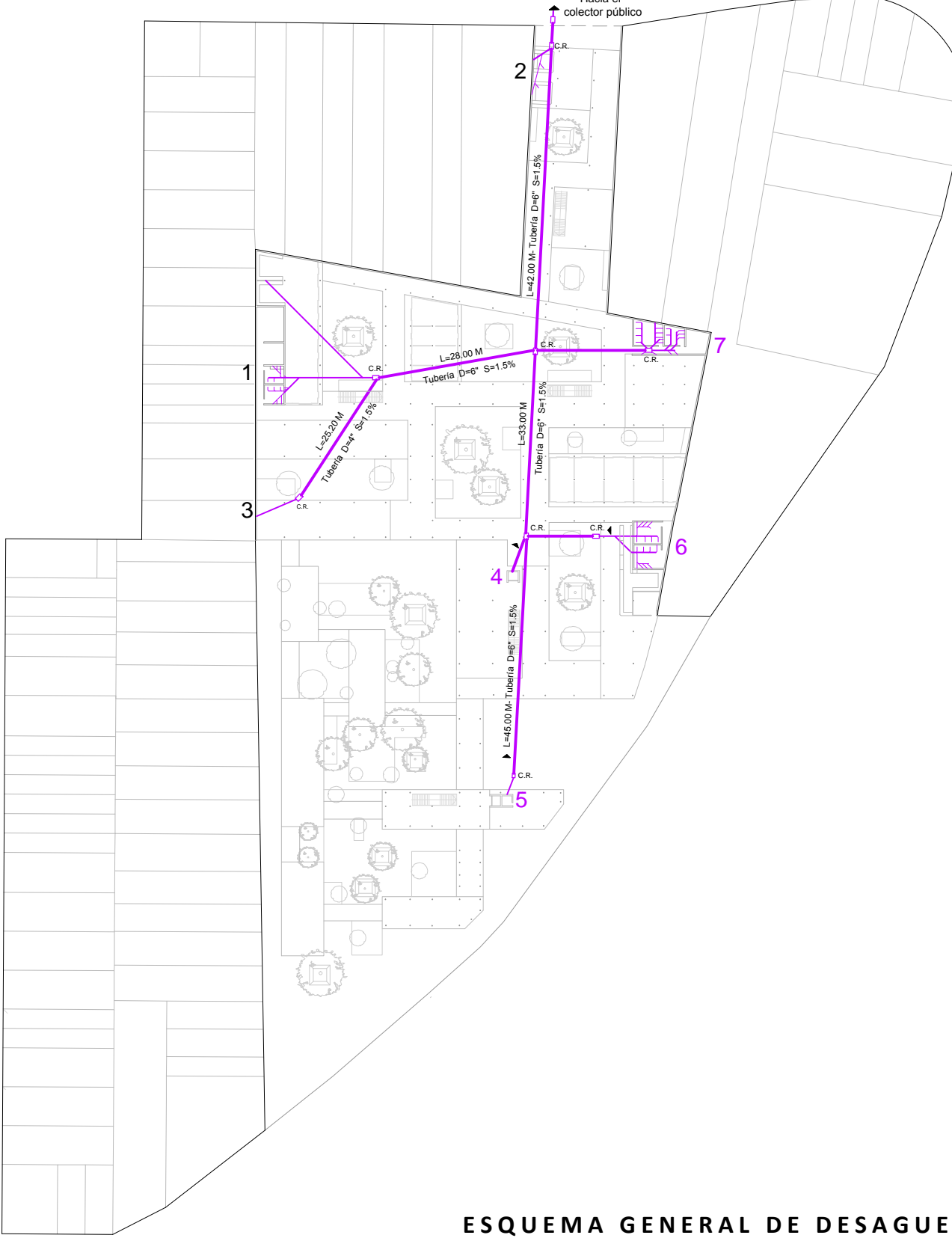
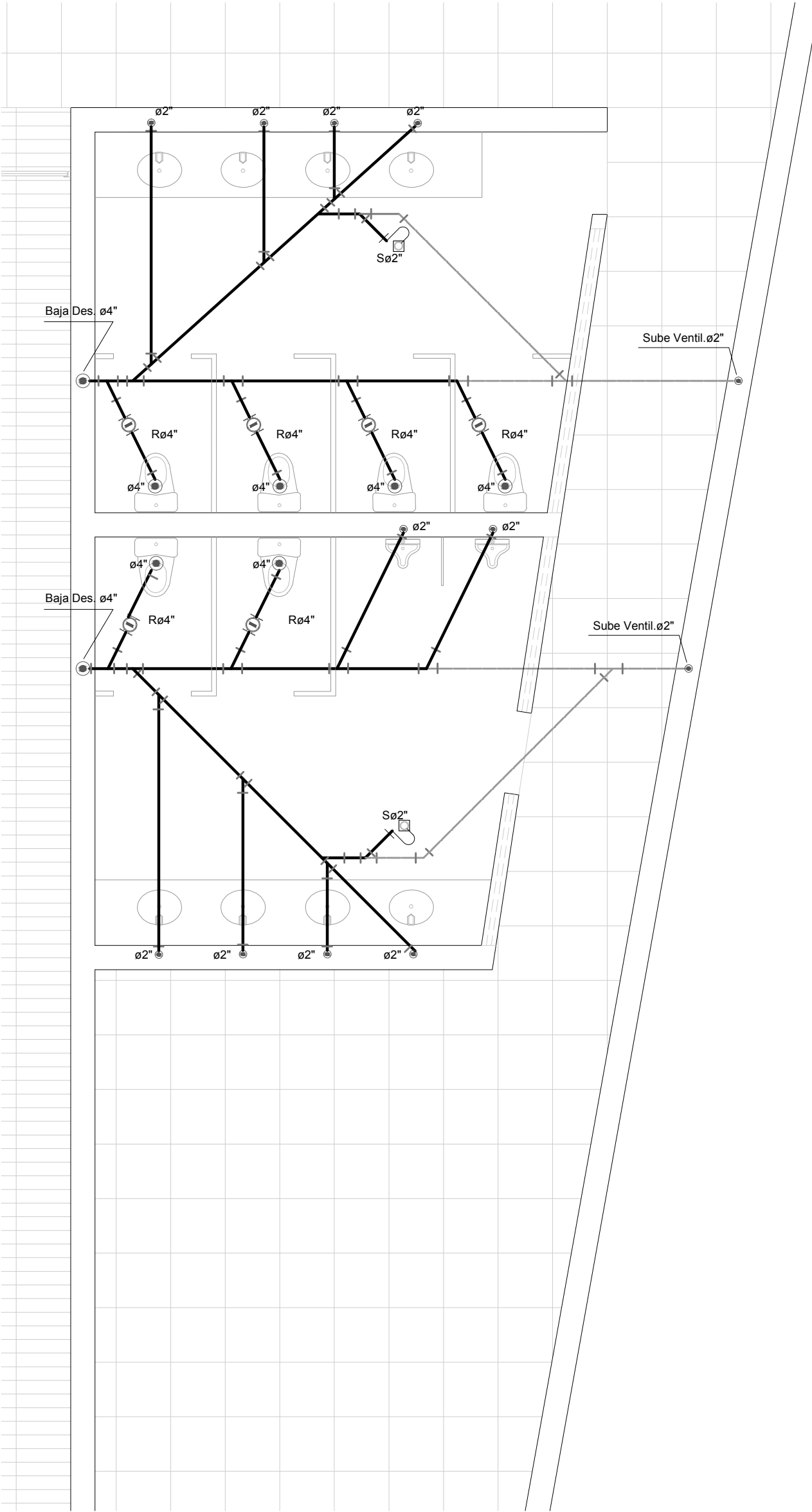
Segunda planta - DESAGUE 5



Primera planta - DESAGUE 6



Segunda planta - DESAGUE 6



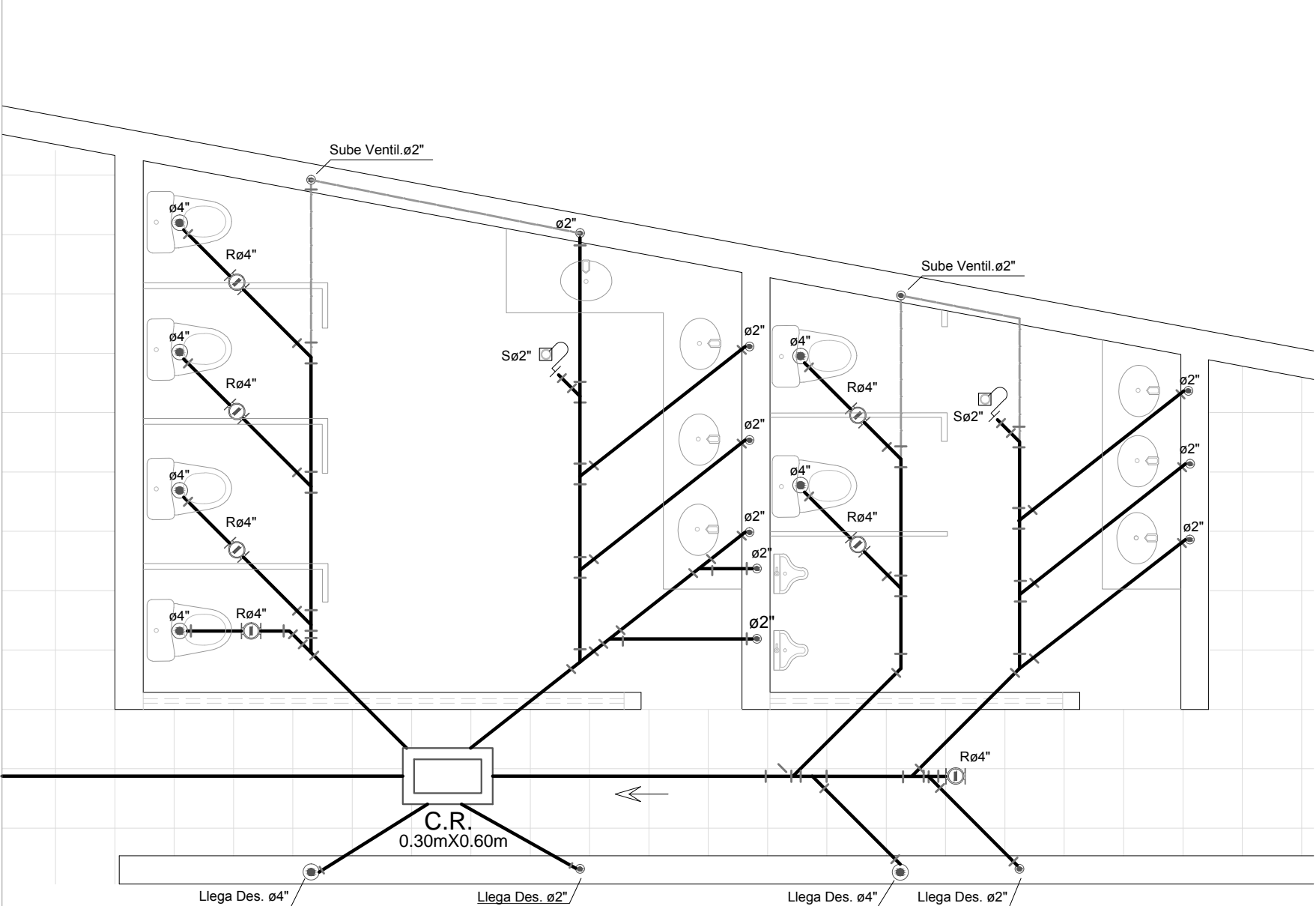
ESQUEMA GENERAL DE DESAGUE

ESPECIFICACIONES TÉCNICAS

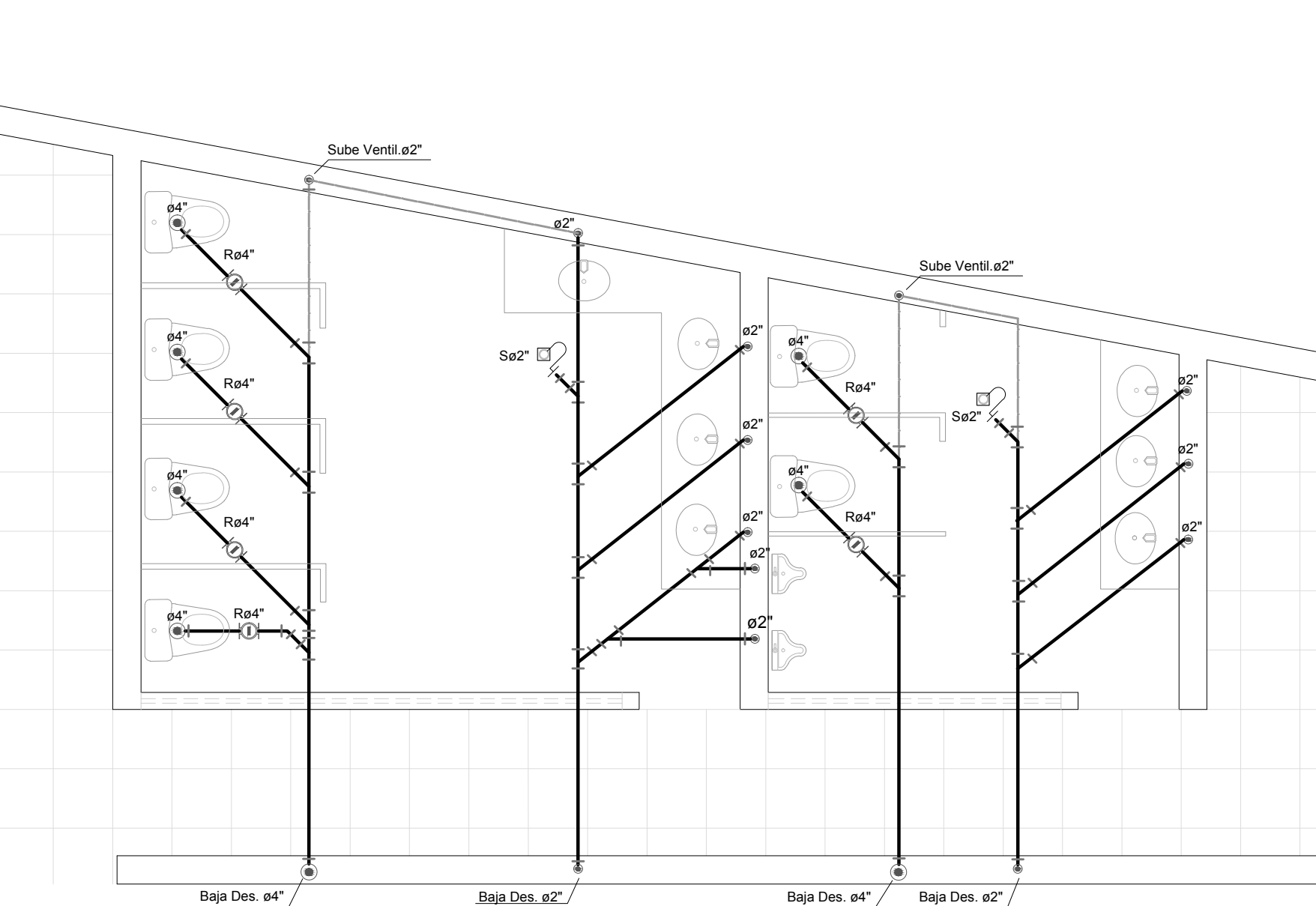
- Las tuberías a emplearse en las redes serán de PVC tipo pesado PVC- sal con accesorios del mismo material, con uniones sellados con pegamento especial.
- Las tuberías de ventilación se prolongarán 40 cm por encima del N.T.T. y llevarán sombrero de ventilación.
- Las cajas de registros se instalarán en lugares indicados en los planos, con marco y tapa de fierro fundido y/o con el mismo material del piso terminado en dimensiones indicadas.
- Pendientes para tuberías de desagüe:
 $\phi 2" = 1.5 \%$ (Mínimo) $\phi 4" = 1.0 \%$ (Mínimo) $\phi 6" = 1.0 \%$ (Mínimo)
- Los accesorios para sumidero y registro roscado, serán de bronce e instalados a nivel de piso terminado.
- Antes de cubrir las tuberías de desagüe se hará la siguiente prueba : se llenarán con agua , luego de taponar las salidas bajas debiendo permanecer 24 horas sin permitir escapes.

SÍMBOLO	DESCRIPCIÓN
	Tubería de desagüe
	Tubería de ventilación
	Caja de Registro
	Registro roscado
	Sumidero con trampa "P"
	Yee simple
	Yee doble
	Tee
	Tee sanitaria

Primera planta - DESAGUE 7



Segunda planta - DESAGUE 7



ESCUELA PROFESIONAL DE ARQUITECTURA

TESIS PARA OPTAR EL TÍTULO DE ARQUITECTO

TÍTULO:
PROPUESTA DE REVITALIZACIÓN EN EL ESPACIO PÚBLICO E INFRAESTRUCTURAS COMERCIALES DEGRADADAS DEL PUEBLO JOVEN JOSÉ BALTA.

ELABORADO POR:
LUCELY DEL CARMEN CHANCAFE LEYVA

ASesor:
ARQ. FERNANDO ECHEANDIA VALLEJO

SANITARIAS:DESAGUE

FECHA:
MAYO DEL 2017
ESCALA:
1/50
DESCRIPCION:
IS-2